

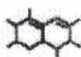



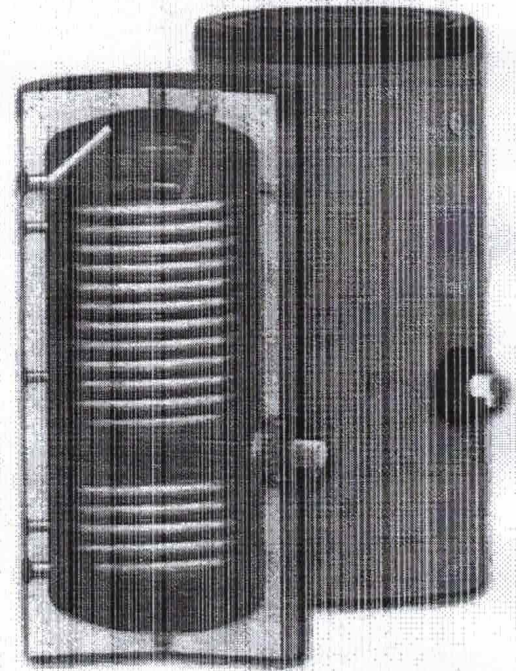


Tūriniai vandens šildytuvai SWP2 N 300–500 litrų

Tūriniai vandens šildytuvai SUNSYSTEM SWP2 N naudojami karštam vandeniui ruošti. Jungiami kartu su saulės kolektoriais ir šilumos siurbliais. Vandens šildytuvas ir jame sumontuoti spiraliniai šilumokaičiai pagaminti iš ypač kokybiško plieno. Talpos vidus dengtas specialia titano emalės danga. Papildomai apsaugai nuo korozijos talpoje sumontuotas tirpus magnio anodas. Aukščiausios kokybės poliuretano putų izoliacija karštą vandenį išlaiko 2–3 paras. Talpos išorė dengta estetiška pilkos spalvos (RAL 9006) PVC danga ir juodomis plastiko apdailos detalėmis.

Vandens šildytuvų pagrindinės savybės:

-  Vieta elektriniam tenui 1 ½" (vidiniu sriegiu);
-  Pagaminta iš aukštos kokybės plieno (markė S235JRG2);
-  Talpos vidus dengtas aukščiausios kokybės titano emale;
-  Katodinė apsauga – įmontuotas tirpus magnio anodas;
-  Revizinis flanšas talpos išvalymui;
-  Du ypač didelio ploto spiraliniai šilumokaičiai.



SWP2 N 300-500 litrų vandens šildytuvų techninės charakteristikos

Tūris litrais, tipas SWP2 N	300	400	500
Talpos aukštis / pavertimo aukštis	1420 / 1580 mm	1470 / 1670 mm	1720 / 1890 mm
Talpos diametras	660 mm	750 mm	750 mm
Talpos izoliacijos storis	50 mm nenuimama. Kietos PU putos		
Maks. slėgis talpoje	10 bar / 95 °C		
Maks. temperatūra	16 bar / 110 °C		
Bandymo slėgis	15 bar		
Apatinio šilumokaičio plotas / tūris	1,2 m ² / 6,5 l	1,5 m ² / 10 l	1,8 m ² / 11,8 l
Viršutinio šilumokaičio plotas / tūris	2,7 m ² / 16,1 l	3,2 m ² / 18,9 l	4,36 m ² / 26 l
Apatinio šilumokaičio galia	53 kW	62 kW	72 kW
Viršutinio šilumokaičio galia	75 kW	82 kW	120 kW
Apatinio šilumokaičio slėgio nuostoliai	55 mbar	70 mbar	90 mbar
Šilumokaičių bandymo slėgis	25 bar		
Svoris	145 kg	198 kg	236 kg

Pridedami talpos priedai: termometras, 3vnt. talpos kojelės,

Pastaba: pagal poreikį užsakomas elektrinis tenas.